

Anexa D Rezumat al procesului de evaluare a lemnului controlat (informativ)

Rezumat al etapelor necesare in evaluarile pentru lemn controlat prevazute in prezentul standard:

1. Implementarea cerintelor FSC pentru lantul de custodie conform FSC-STD-40-004.
2. Elaborarea procedurilor scrise pentru toate elemente aplicabile ale standardului FSC-STD-40-005 V3-0 Cerinte pentru aprovizionarea cu Lemn controlat FSC.
3. Elaborarea Sistemului DD (Sectiunea 1).
4. Obtinere de informatii despre material (Sectiunea 2, including CITES).
5. Evaluarea riscurilor pentru suprafetele furnizoare si lanturile de aprovizionare. Aceasta implica utilizarea unei evaluari FSC a riscului si/sau elaborarea de organizatie a propriei sale evaluari a riscului
6. Pentru suprafete cu risc scazut si in situatiile in care nu exista riscul de amestecare in lantul de aprovizionare, nu sunt necesare masuri suplimentare. Materialul poate fi utilizat ca material controlat sau vandut cu declaratia de Lemn controlat FSC. Documentatia trebuie pastrata si se va face o revizuire anuala si monitorizare interna.
7. In caz de risc:
 - Se implementeaza masuri de control
 - Se verifica eficienta prin audituri interne

Pasii descrisi mai sus sunt ilustrati in diagrama din pagina urmatoare (Figura 6).

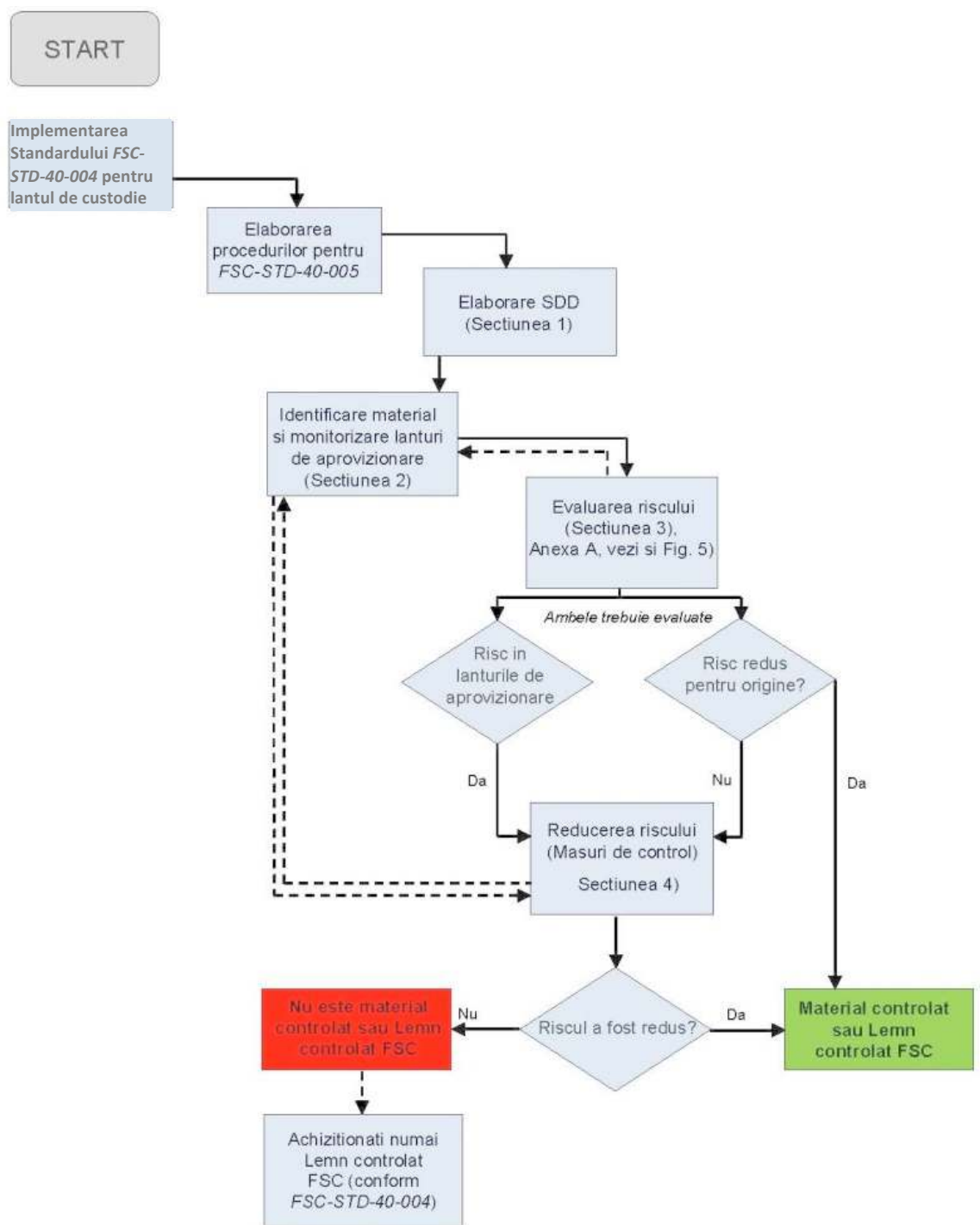


Figura 6. Rezumatul procesului de evaluare a lemnului controlat